

*La lectura nos regala mucha compañía,
libertad para ser de otra manera y ser más.*

PROCESO DE REHABILITACIÓN AMBULATORIA: IDENTIFICACIÓN DE PUNTOS CRÍTICOS Y PRIORIZACIÓN DE ÁREAS DE MEJORA

*Unidad de Evaluación
de Tecnologías Sanitarias*

Nieves Calcerrada
Javier Gracia
Juan Antonio Blasco
Elena Andradás
Rosa Plá
Mercedes Reza

INTRODUCCIÓN

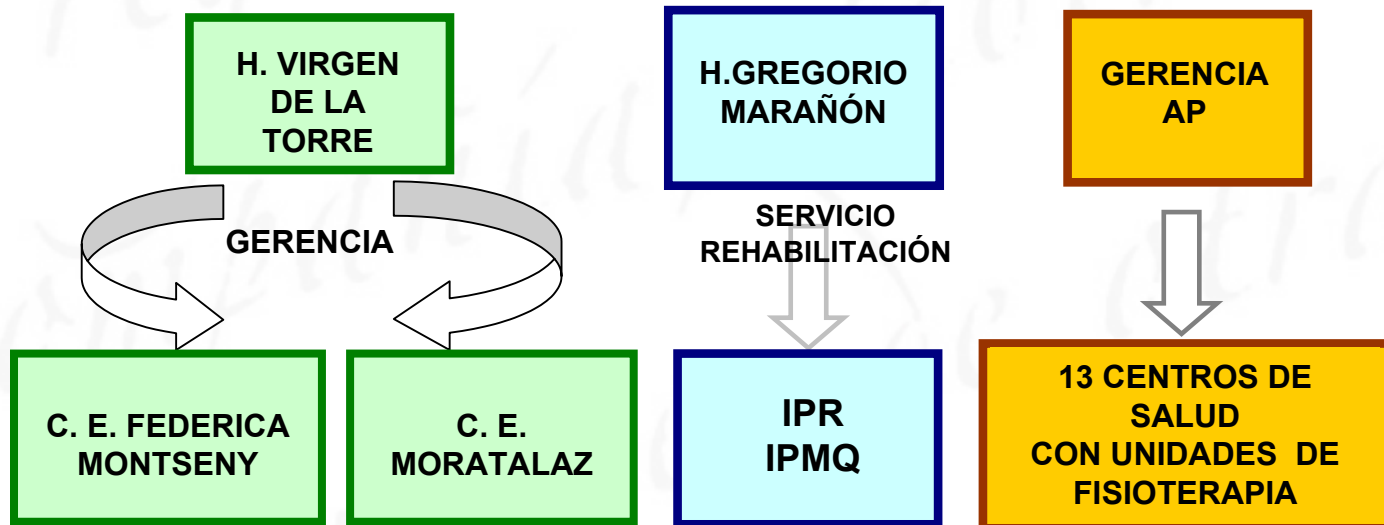
REHABILITACIÓN AMBULATORIA ÁREA 1 :

- ✚ ***Elevada demanda***
- ✚ ***Previsión de incremento de la demanda***
- ✚ ***Complejidad en la arquitectura del proceso asistencial***

La lectura nos regala mucha compañía.
Libertad para ser de otra manera y ser.

INTRODUCCIÓN

CENTROS IMPLICADOS



1. Análisis de situación

2. Trabajo de campo del proceso de rehabilitación ambulatoria en el Área Sanitaria 1 de la Comunidad de Madrid

3. Grupos de trabajo:

- Profesionales**
- Directivos**



RESULTADOS : ANÁLISIS SITUACIÓN

CARACTERÍSTICAS GENERALES DE LA ATENCIÓN REHABILITADORA EN EL AREA 1 (AÑO 2002)

- ✚ **Total de pacientes: 43.407**
 - **Atención Primaria: 21.393**
 - **Centro de Especialidades Moratalaz: 4.376**
 - **Centro de Especialidades Fed. Montseny: 2.011**
 - **IPR : 12.099**
 - **IPMQ : 3.528**

- ✚ **Total sesiones de fisioterapia: 427.608**
 - **144.608 en atención primaria**

- ✚ **Indice revisiones/nuevos: 2 revisiones por paciente nuevo (excepción - IPR 4:1)**

*La lectura nos regala mucha compañía,
libertad para ser de otra manera y ser más.*

RESULTADOS

TRABAJO DE CAMPO

DESCRIPTIVO GLOBAL

	TOTAL		A.P.		C.E.		HUGM	
	media	mediana	media	mediana	media	mediana	media	mediana
Edad	52,6	55	52,8	54,5	51	53	53,8	58

	TOTAL		A.P.		C.E.		HUGM	
	N	%	N	%	N	%	N	%
MUJER	699	73,0	271	78,8	209	70,4	219	69,1
HOMBRE	259	27,0	73	21,2	88	29,6	98	30,9
TOTAL	958	100	344	100	297	100	317	100

RESULTADOS TRABAJO DE CAMPO

ATENCIÓN PRIMARIA

PATOLOGIAS	N	%
Sd.Relacionados C.Cervical	111	32,1
Lumbalgia	45	13,0
Síndromes del Hombro	40	11,6
Artralgias(excepto algias vertebrales especificadas)	26	7,5
Dorsalgia	26	7,5
Gonartrosis	17	4,9
Osteoartrosis	15	4,3
Tendino-entensopatías / Bursitis/ Sinovitis(excepto hombro)	14	4,0
Espondiloartrosis	8	2,3
Otras patologías NO Traumáticas	8	2,3
Ciática	6	1,7
Esguinces	6	1,7
Hernia discal	6	1,7
Fracturas	3	0,9
Otras patologías traumáticas	3	0,9
Luxaciones	2	0,6
Meniscopatías / Ligamentos cruzados Rodilla	2	0,6
Cifosis-Escoliosis	1	0,3
Fibromialgia	1	0,3
Osteocondropatías / Osteonecrosis / Osteodistrofias	1	0,3
Otras patologías infantiles	1	0,3
P. Intervenida Osteoarticular y de Partes Blandas	1	0,3
Tortícolis congénita	1	0,3
Tr nervios, raices y plexos / Mononeuritis / Neuropatías	1	0,3
Trastornos Músculo y Fascia	1	0,3
TOTAL PATOLOGIAS	346	100

RESULTADOS TRABAJO DE CAMPO

ATENCIÓN ESPECIALIZADA

PATOLOGIAS	N	%
Fracturas	84	13,7
Síndromes del Hombro	64	10,4
Sd.Relacionados C.Cervical	60	9,8
Tendino-entesopatías / Bursitis / Sinovitis	38	6,2
Osteoartrosis	35	5,7
Artralgias(excepto algias vertebrales especificadas)	32	5,2
Esguinces	25	4,1
Lumbalgia	23	3,8
Gonartrosis	21	3,4
Hemiplejias/ Paresias y Otros Sd Paralíticos	21	3,4
P.Intervenida Osteoarticular y de Partes Blandas	18	2,9
Luxaciones	16	2,6
Ciática	15	2,4
Meniscopatías / Ligamentos internos Rodilla	13	2,1
Otras patologías traumáticas	13	2,1
Osteocondropatías / Osteonecrosis / Osteodistrofias	12	2,0
Dorsalgia	12	2,0
Espondiloartrosis	11	1,8
Otras patologías NO Traumáticas	10	1,6
Fibromialgia	9	1,5
Enfermedades Neurológicas Infantiles	9	1,5
Reumatismos inflamatorios / Conectivopatías	7	1,1
Tr nervios, raices y plexos / Mononeuritis / Neuropatías	7	1,1
Hernia discal	6	1,0
Otras patologías Infantiles	6	1,0
Tr. Voz	6	1,0
Cifosis / Escoliosis	5	0,8
Estenosis del canal	5	0,8
Tr Músculo / Fascia	4	0,7
Algoneurodistrofia	3	0,5
Enf Hereditarias y Degenerativas SNC	3	0,5
Linfedema y L.congénito	3	0,5
Secuelas de polio	3	0,5
Tr. Habla	3	0,5
Afasia	2	0,3
Distrofias musculares / Miopatías	2	0,3
Esclerosis en placas	2	0,3
Osteoporosis y Metabolopatías	1	0,2
Otras alteraciones neurológicas SNC	1	0,2
Patología cardiaca	1	0,2
Patología respiratoria	1	0,2
Trastornos miofuncionales orofaciales	1	0,2
TOTAL PATOLOGIAS	613	100

RESULTADOS TRABAJO DE CAMPO

ATENCIÓN PRIMARIA

PATOLOGIAS	N	%
Sd.Relacionados C.Cervical	111	32,1
Lumbalgia	45	13,0
Síndromes del Hombro	40	11,6
Artralgias(excepto algias vertebrales especificadas)	26	7,5
Dorsalgia	26	7,5
Gonartrosis	17	4,9
Osteoartrosis	15	4,3
Tendino-entensopatías / Bursitis/ Sinovitis(excepto hombro)	14	4,0

ATENCIÓN ESPECIALIZADA

PATOLOGIAS	N	%
Fracturas	84	13,7
Síndromes del Hombro	64	10,4
Sd.Relacionados C.Cervical	60	9,8
Tendino-entesopatías / Bursitis / Sinovitis	38	6,2
Osteoartrosis	35	5,7
Artralgias(excepto algias vertebrales especificadas)	32	5,2
Esguinces	25	4,1
Lumbalgia	23	3,8
Gonartrosis	21	3,4

La lectura nos regala mucha compañía,
libertad para ser de otra manera y ser más.

RESULTADOS

TRABAJO CAMPO

DATOS DE DERIVACION

	CENTROS QUE DERIVAN A LAS UNIDADES DE FISIOTERAPIA DE ATENCIÓN PRIMARIA	
	N	%
A.PRIMARIA	337	98,2
CENTROS DE ESPECIALIDADES	3	0,9 (Traumatología)
CONSULTAS EXTERNAS HGUGM	3	0,9 (Trauma y Reumatología)
TOTAL	343	100

La lectura nos regala mucha compañía,
libertad para ser de otra manera y ser más.

RESULTADOS

DERIVACIONES

DESDE	DERIVACIÓN HACIA ATENCIÓN ESPECIALIZADA							
	HACIA CEP F.MONTSENY		HACIA CEP MORATALAZ		HACIA IPMQ		HACIA IPR	
	N	%	N	%	N	%	N	%
A.PRIMARIA	29	29,9	45	40,5	6	9,5	30	18,2
CENTROS DE ESPECIALIDADES	64	66 (98,4% Trauma)	65	58,6 (93,8% Trauma)	8	12,7 (75% Trauma)	39	23,6 (94,6% Trauma)
CONSULTAS EXTERNAS HGUGM	2	2,1 (100% Reuma)	0	0	48	76,2 (64% Trauma)	92	55,8 (55,8% Trauma)
HOSPITAL VIRGEN DE LA TORRE	1	1	0	0	0	0	0	0
OTROS CENTROS	1	1 (H.12 Oct, trauma)	1	0,9 (H.Clínico, trauma)	1	1,6 (H.Militar)	4	2,4 (P.Hierro, 12Oct(u.fib) Princesa(neurol) IPPP(Neuroped)
TOTAL	97	100	111	100	63	100	165	100

PUNTOS CRÍTICOS

- + *Variabilidad en sistemas de información*
- + *Variabilidad en clasificación de pacientes*
- + *Variabilidad en la definición de la lista de espera*
- + *Flujos asistenciales:*
 - *AP, protocolo derivación*
 - *AE, no existe criterios definidos de derivación*

ÁREAS DE PRIORIZACIÓN

- ✚ ***Clasificación de patologías***
- ✚ ***Definición de patologías que deben ser atendidas en cada nivel asistencial***
- ✚ ***Propuesta de flujos asistenciales***
- ✚ ***CMBD en rehabilitación***

CLASIFICACIÓN DE PATOLOGÍAS

GRUPO I PATOLOGIA APARATO LOCOMOTOR	
PATOLOGIA NO TRAUMÁTICA	PATOLOGIA TRAUMÁTICA
PATOLOGIA INTERVENIDA OSTEOARTICULAR Y DE PARTES BLANDAS (Cod.76-83)	ESGUINCES Y DISTENSIONES
PROTESIS	Esguinces Cervical (Cod.847.0)
OSTEOSINTESIS	Esguinces Tobillo (Cod.845)
PATOLOGIA DE PARTES BLANDAS	Otros esguinces
PATOLOGIA REUMÁTICA	MENISGOPATÍAS / LIGAMENTOS CRUZADOS RODILLA (CIAP L96)
REUMATISMOS DEGENERATIVOS	LUXACIONES (CIAP L80)
Espondiloartrosis (excepto c.cervical) (Cod. 721.2-721.4, 721.90)	Luxación Hombro (Cod.831)
Gonartrosis (Cod.715.36)	Luxación Rodilla (Cod.836)
Osteoartrosis (Otras localizaciones y generalizada) (Cod.715)	Otras Luxaciones
REUMATISMOS INFLAMATORIOS / CONECTIVOPATÍAS (Cod. 714, 710, 720, 712)	FRACTURAS
Artritis Reumatoide / Lupus, Polimiositis,esclerosis / Espondilitis Anquilosante / Artropatías cristalinas	Fractura húmero (Cod.812)
ALGONEURODISTROFIA (Cod.733.7) o SDRG (Sd de Dolor Regional Complejo)	Fractura radio-cúbito (Colles) (Cod.813)
FIBROMIALGIA (Cod.729.1)	Fractura fémur (incluida cadera) (Cod.820, 821))
PATOLOGÍA RAQUIDEA	Fractura tobillo (Cod.824)
ALGIAS VERTEBRALES (excepto cervicalgia)	Otras Fracturas
Dorsalgia (Cod.724.1)	HERIDAS (Cod 860-900), QUEMADURAS (Cod 940-50) Y CICATRICES(Cod 701.4.709 2)
Lumbalgia (Cod.724.2)	OTRAS PATOLOGIAS TRAUMATICAS
Ciática (Cod.724.3)	
Estenosis del canal (Cod.724.0-09)	
HERNIAS DISCALES/ PROLAPSO (Cod. 722.2, 722.7)	
PATOLOGÍA OSEA Y TRASTORNOS DEL CARTILAGO	
OSTEOPOROSIS (Cod .733.0) Y OTRAS METABOLOPATÍAS	
OSTEOCONDROPATÍAS (Cod.732) Y TR. CARTILAGO/ OSTEONECROSIS(Cod.733.4)/ OSTEODISTROFIAS(Cod.756.5)	
AFECCIONES DE PARTES BLANDAS	
TRASTORNOS MÚSCULO Y FASCIA (Cod 728)	
Miositis / Fascitis/ Atrofia muscular / Sd inmovilidad prolongada / Artrogriposis/ Ruptura muscular atraumática	
TENDINO-ENTESOPATÍAS / BURSITIS / SINOVITIS (excepto hombro) (Cod.726,727)	
Espolón óseo, hallus valgus,tendón calcificado,ganglión, Dedo en resorte,Epicondilitis	
SINDROMES DEL HOMBRO (CIAP L92)	
Hombro congelado / Hombro doloroso: Capsulitis (Cod.726.0)/ Síndrome manguito de los rotadores (Cod.726.1) , Tendinitis , Calcificaciones tendinosas , Bursitis , Sinovitis / Periartritis y Fibrositis escapulohumeral (Cod.726.2) /	
SINDROMES RELACIONADOS CON LA COLUMNA CERVICAL (CIAP L83)	
Cervicalgia (Cod 723.1)/ Cervicoartrosis(Cod 721.1-2) / Torticolis(Cod 723.5) / Sd Cervico-braquial(Cod 723.3)	
ARTRALGIAS (Excepto algias vertebrales especificadas)Y POLIALGIAS (Cod.719.40)	
OTRAS PATOLOGÍAS NO TRAUMÁTICAS	

CLASIFICACIÓN DE PATOLOGÍAS

GRUPO II PATOLOGIA SISTEMA NERVIOSO	
SISTEMA NERVIOSO CENTRAL	SISTEMA NERVIOSO PERIFÉRICO
PATOLOGÍAS NO PROGRESIVAS	DISTROFIAS MUSCULARES Y OTRAS MIOPATÍAS (Cod 359) Distrofias hereditarias/ Trastornos miotónicos/ Miopatía tóxica/ Miopatía inflamatoria/ Miopatía en enf. Endocrinas/ Miopatías no especificadas
HEMIPLEJÍAS (Cod.342) / PARESIAS y OTROS SINDROMES PARALITICOS (Cod. 344) Hemiplejía / Tetraplejía/ Paraplejía/ Monoplejía/ Sd de la Cola de Caballo	TR. NERVIOS, RAICES Y PLEXOS (Cod 353) / MONONEURITIS (Cod 354-5)/ NEUROPATÍAS INFLAMATORIA Y TÓXICA (Cod 357)
TRAUMATISMOS CRANEOENCEFÁLICOS (Cod.854.00)	Miembro fantasma/ Amiotrofia neurálgica, / Sd Tunel carpo / Sd Guillain Barré / neuropatía alcohólica / diabética.....
SECUELAS DE ENFERMEDAD CEREBROVASCULAR (Cod.438)	MIASTENIA Y TRASTORNOS MIONEURONALES (Cod 358.0)
OTRAS PATOLOGÍAS NO PROGRESIVAS	SECUELAS DE POLIO (Cod .138)
PATOLOGÍAS PROGRESIVAS O NEURODEGENERATIVAS	OTRAS PATOLOGÍAS SNP
ESCLEROSIS MÚLTIPLE (Cod.340) Y OTRAS ENF.DESMIELINIZANTES (Cod.341.8, (Cod.341.9))	
ESCLEROSIS LATERAL AMIOTRÓFICA(Cod. 335.2)	
PARKINSON (Cod 332) Y OTROS SD EXTRAPIRAMIDALES(Cod.333.9)	
OTRAS PATOLOGÍAS PROGRESIVAS	
OTRAS ALTERACIONES DEL SN: CEREBRO Y MÉDULA	
GRUPO III PATOLOGIAS DE LA COMUNICACIÓN, LENGUAJE , HABLA , VOZ Y TRASTORNOS MIOFUNCIONALES OROFACIALES	
PATOLOGÍAS DEL LENGUAJE Afasias (Cod 784.3,315.31) / Disfasias (Cod 784.5) /Implantes cocleares.(Cod 20)	PATOLOGÍAS DEL HABLA (Cod .784.5, 307.0, 307.9,315.39) Disartrias / Dislalias / Disglosias / Trastornos de la fluencia y la prosodia
TRASTORNOS MIOFUNCIONALES OROFACIALES Boca / Faringe / Mandíbula(Cod 524.4-6, 787.2)	PATOLOGÍAS DE LA VOZ (Cod 784.4, 30) Disfonías / Afonías/ Laringectomías
GRUPO IV AMPUTACIONES Y REIMPLANTES (Cod.84)	
GRUPO V PATOLOGIA RESPIRATORIA (Cod.460-519)	
OBSTRUCCIÓN CRÓNICA V.RESPIRATORIAS	FIBROSIS QUÍSTICA
ASMA	OTRAS INSUFICIENCIAS RESPIRATORIAS
GRUPO VI PATOLOGIA CARDIOCIRCULATORIA (Cod.390-459)	
PATOLOGÍA CARDIACA	LINFEDEMA Y TR. CANALES LINFÁTICOS (Cod 457) ENF.VASCULAR PERIFÉRICA (Varices/ Flebitis / Arteriopatías)
***GRUPO VII PATOLOGIA INFANTIL	
DEFORMACIONES COLUMNA VERTEBRAL Cifosis / Escoliosis (Cod.737)	DEFORMIDADES ADQUIRIDAS DE LOS MIEMBROS (CIAP L98) (Cod. 734 - 736)
ENF. NEUROLÓGICAS Retraso psicomotor(Cod. 315)/ Parálisis Cerebral Infantil (Cod 343.9)	TORTÍCOLIS CONGÉNITA (Cod 754.1)
OTRAS PATOLOGÍAS INFANTILES	

*Cod = Código CIE 9 MC

**CIAP= Clasificación Internacional de Atención Primaria

***Incluye las patologías que no puedan ser clasificarse en los apartados anteriores

PATOLOGÍAS ATENDIDAS EN CADA NIVEL ASISTENCIAL

ATENCIÓN PRIMARIA

Grupo I: PATOLOGÍA APARATO LOCOMOTOR

I.1 NO TRAUMÁTICA

PATOLOGÍA REUMÁTICA: REUMATISMOS DEGENERATIVOS: ARTROSIS

PATOLOGÍA RAQUÍDEA:

- ALGIAS VERTEBRALES sin compromiso neurológico clínico.
- HERNIAS DISCALES/ PROLAPSO/ ESTENOSIS CANAL/ CIÁTICA sin compromiso neurológico clínico y no intervenidas quirúrgicamente.

PATOLOGÍA ÓSEA Y TRASTORNOS DEL CARTÍLAGO:

- OSTEOPOROSIS
- Condromalacia

TRASTORNOS DEL MÚSCULO Y FASCIA:

Miositis / Fascitis no necrotizante / Atrofia muscular por desuso
Síndrome de inmovilidad prolongada

TENDINOENTESOPATÍAS / BURSTITIS / SINOVITIS no intervenidas quirúrgicamente y aquellas que no requieran cirugía.

SÍNDROMES DEL HOMBRO:

Síndrome manguito de los rotadores / Tendinitis / Bursitis / sinovitis
Periartritis / Fibrositis escapulohumeral / Calcificaciones tendinosas

SÍNDROME RELACIONADOS CON LA COLUMNA CERVICAL:

Cervicalgia / Cervicoartrosis / Tortícolis / Síndrome Cervico-braquial

ARTRALGIAS INESPECÍFICAS Y POLIALGIAS

I.2 TRAUMÁTICA

- ESGUINCES PRIMER GRADO tobillo/ rodilla/ muñeca
- MENISCOPATÍAS / LIGAMENTOS CRUZADOS DE RODILLA no subsidiarias de intervención quirúrgica

Grupo VII: PATOLOGÍA INFANTIL:

- Actitud Cifótica y Escoliótica

PATOLOGÍAS ATENDIDAS EN CADA NIVEL ASISTENCIAL

ATENCIÓN ESPECIALIZADA

Grupo I PATOLOGÍA APARATO LOCOMOTOR

I 1. NO TRAUMÁTICA

PATOLOGÍA INTERVENIDA OSTEOARTICULAR Y PARTES BLANDAS

PATOLOGÍA REUMÁTICA:

- REUMATISMOS INFLAMATORIOS / CONECTIVOPATÍAS
- ALGONEURODISTROFIA o SINDROME DOLOR REGIONAL COMPLEJO
- FIBROMIALGIA

PATOLOGÍA RAQUÍDEA:

- ALGIAS VERTEBRALES con compromiso neurológico clínico.
- HERNIAS DISCALES/ PROLAPSO/ ESTENOSIS CANAL/ CIÁTICA con compromiso neurológico clínico o que hayan sido intervenidas y continúan con dolor crónico.

PATOLOGÍA ÓSEA Y TRASTORNOS DEL CARTÍLAGO:

- OSTEOCONDROPATÍAS/ OSTEONECROSIS / OSTEODISTROFIAS

TRASTORNOS DEL MÚSCULO Y FASCIA:

Artrogriposis / Rotura muscular

TENDINOENTESOPATÍAS/BURSITIS/SINOVITIS que requieran cirugía

SÍNDROMES DEL HOMBRO:

Capsulitis (hombro congelado) / síndromes del hombro posquirúrgicos

I 2. TRAUMÁTICA

Patologías traumáticas en general y patologías por accidentes de tráfico

ESGUINCES / MENISGOPATÍAS / LIGAMENTOS CRUZADOS DE RODILLA:
LUXACIONES / FRACTURAS / HERIDAS , QUEMADURAS , CICATRICES

Grupo II PATOLOGÍA DEL SISTEMA NERVIOSO

Grupo III PATOLOGÍAS DE LA COMUNICACIÓN, LENGUAJE, HABLA Y VOZ Y TRASTORNOS MIOFUNCIONALES OROFACIALES

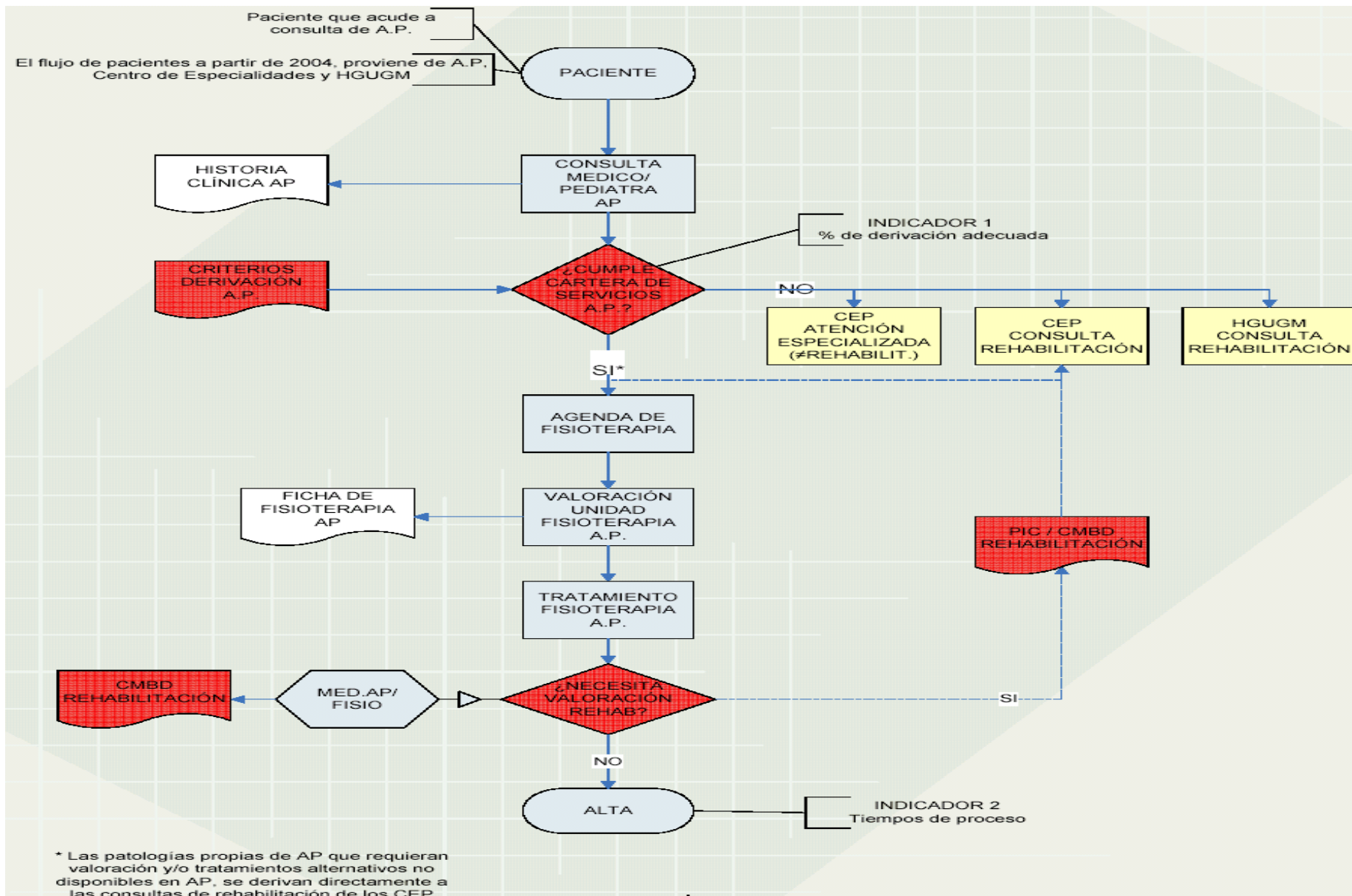
Grupo IV AMPUTACIONES Y REIMPLANTES

Grupo V PATOLOGÍA RESPIRATORIA

Grupo VI PATOLOGÍA CARDIOCIRCULATORIA

Grupo VII PATOLOGÍA INFANTIL

PROPUESTA DE FLUJOS ASISTENCIALES



La lectura nos regala mucho
libertad para ser de otros.

CMBD EN REHABILITACIÓN

LOGO
CENTRO

CONJUNTO MÍNIMO DE DATOS REGISTRO
PROCESO REHABILITACIÓN AMBULATORIA

Nombre:

Centro de Salud / EAP

Número de Historia Clínica:

CIP

DATOS DE FILIACIÓN

Fecha Nacimiento:

Dirección:

Sexo:

Código Postal:

Nº Teléfono:

Profesión:

Ciudad:

País o región:

Situación Laboral: Activo Jubilado No trabaja I.L.T.

DATOS DE DERIVACIÓN

Tipo de aseguramiento:

Carácter de derivación: Normal

Centro de procedencia:

Preferente

Servicio de procedencia:

Fecha derivación:

Médico que deriva:

Motivo:

DATOS ASISTENCIALES

Diagnóstico principal:

Fecha primera visita:

Tratamiento indicado:

Fecha de consulta:

Contraindicaciones personales para el tratamiento:

Objetivo fisioterápico*:

Fecha inicio tratamiento:

Técnicas empleadas:

Fecha fin de tratamiento:

Sesiones realizadas:

Motivo de Alta:

Curación/Mejoría No mejoría

Incomparecencia Voluntaria Fallecimiento

Fecha de Alta :

* a cumplimentar solamente en las unidades de fisioterapia de Atención Primaria.

- **Grupo de trabajo de área:**
 - **Plan de comunicación de los protocolos de derivación**
 - **Fomentar formación interniveles**
 - **Elaboración GPC artrosis**
 - **Definición e implantación de los indicadores de seguimiento y evaluación impacto**

*La lectura nos regala mucha compañía,
libertad para ser de otra manera y ser más.*

PROCESO DE REHABILITACIÓN AMBULATORIA: IDENTIFICACIÓN DE PUNTOS CRÍTICOS Y PRIORIZACIÓN DE ÁREAS DE MEJORA

¡¡ MUCHAS GRACIAS !!

*Unidad de Evaluación
de Tecnologías Sanitarias*



Agencia Laín Entralgo
Para la Formación, Investigación y Estudios Sanitarios

